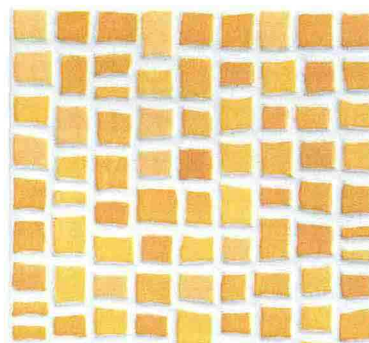


Classici mosaici



SOPRA: IN PIETRA NATURALE, TESSERE DI SOLI 4 MM DI SPESSORE (TESSERAE, LEA CERAMICHE - 48 EURO AL PEZZO).
A DESTRA: MONOCOTTURA IN PASTA BIANCA EFFETTO MOSAICO (TROPICANA, IPERCERAMICA - 14,95 EURO AL MQ).



Toni neutri



ROMBO DI CM 57,6
(MAUK, LEA CERAMICHE - 45 EURO AL PEZZO).
TRAPEZOIDALE (NERA, CASAMOOD - 108 AL MQ).

TRASFORMISTA

SOTTO: ONDE, EFFETTI SFUMATI SULLE PIASTRELLE GRAZIE ALLA TECNOLOGIA DI STAMPA DIGITALE E APPLICAZIONI DI DECORI FLOREALI (HALL, IMOLA CERAMICA - 24,84 EURO AL MQ).

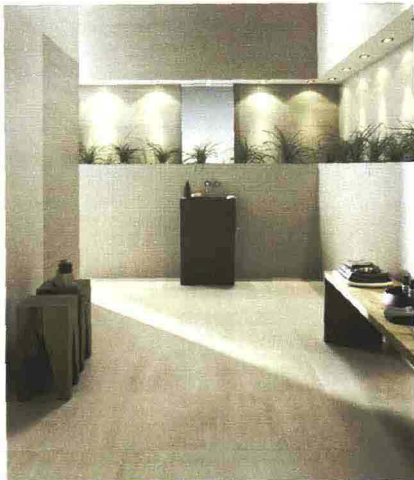


Prima era solo uno sfondo, oggi la piastrella fa parte dell'arredo. Le misure sono piccole e piccolissime oppure maxi per incastrarsi in geometrie grafiche diverse e dare vita a grandi superfici senza interruzioni. Oggi, grazie alla tecnologia digitale si è arrivati a poter riprodurre quel che si vuole, come fosse una carta da parati.

Ma vi è dell'altro. La ceramica sempre più spesso fa coppia con il progettare eco-sostenibile, per fortuna, una grande moda del momento. Sfruttando ricerca e innovazione, le aziende italiane hanno saputo reinventare uno tra i materiali più antichi. Così, sono arrivate sul mercato piastrelle antismog: riducono l'inquinamento grazie alla reazione del biossido di titanio, che, a contatto con la luce, produce ossigeno neutralizzando gli agen-

➔ SEGUE A PAGINA 100

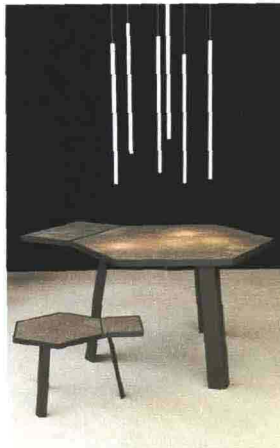




SOPRA: ANTIBATTERICHE IN BAGNO (BIOS, CASALGRANDE PADANA).
A DESTRA: DAL COLORE MATERICO TAVOLO E SEDIA IN GRÈS PORCELLANATO IDEATI DA PATRICIA URQUIOLA PER MUTINA.

IDEE PER ARREDARE

Toni neutri



EFFETTO MARMO PER LA PIASTRELLA IN GRÈS PORCELLANATO (MARBLE GRAY, I MARMI DI REX - DA 82,8 EURO AL MQ).



IN GRÈS PORCELLANATO, SI ISPIRA ALLE PIETRE TIPICHE DELLE CAVE VENETE (VELVET, CASA DOLCE CASA - DA 81,6 AL MQ).

Le venature del legno



→ SEGUE DA PAGINA 99

ti inquinanti. Piastrelle supersottili. Sono a basso impatto ambientale perché per cuocerle ci vuole meno tempo e di conseguenza meno energia. Inoltre, pesano la metà di quelle normali, risparmiando sul trasporto. Certo, vanno maneggiate con cura, ma hanno le stesse caratteristiche delle mattonelle standard, in più permettono di pavimentare senza smantellare il vecchio perché fanno poco spessore. Altra novità "green": le piastrelle antibatteriche. Come quelle in grès porcellanato della serie Bios dell'azienda Casalgrande Padana (progettate con l'Università degli studi di Modena e Reggio Emilia), basate sull'impiego di particelle di natura minerale che generano una reazione capace di annientare i quattro principali ceppi batterici tipici degli ambienti chiusi.

GINEVRA PETROLO



DA SINISTRA, IN SENSO ORARIO: PIASTRELLE RETTANGOLARI (CERIM - 55,44 EURO AL MQ). PORCELLANATO SMALTATO IN SALOTTO (IMOLA CERAMICA - 50,66 EURO AL MQ). A LISTELLI RETTANGOLARI (TREVERK, MARAZZI- 174 EURO AL MQ). DISPONIBILE ANCHE IN GRANDI FORMATI (GEOTECH, FLOOR GRES - 78,48 EURO AL MQ). VISTO DALL'ALTO IL GRÈS PORCELLANATO (TRACCE, FAP CERAMICHE - DA 82 EURO AL MQ).