

SPAZIOCASA, ristrutturazione

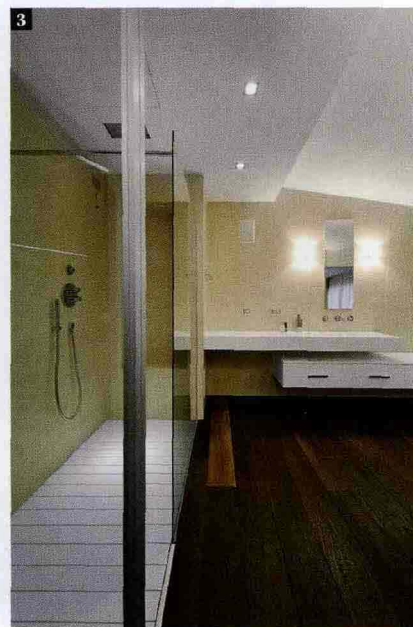
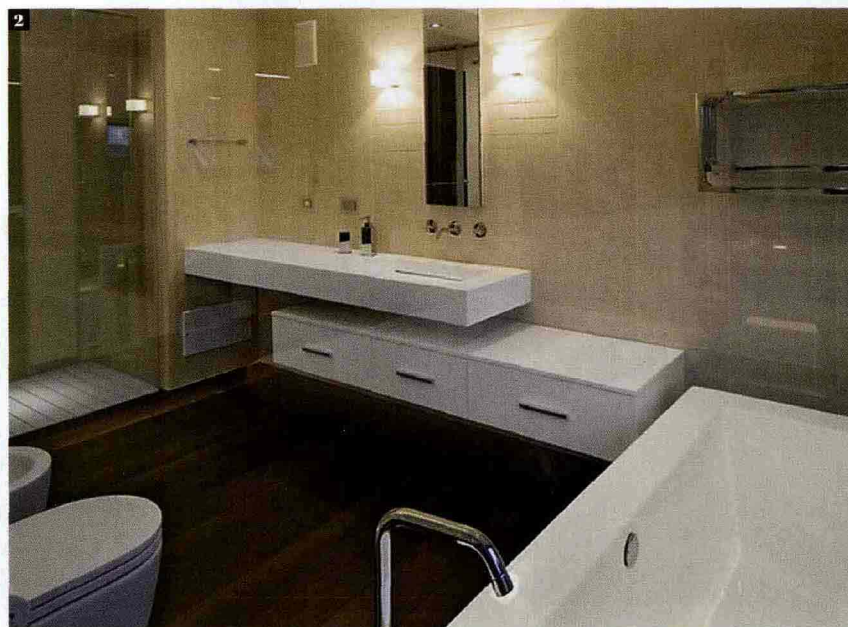


**1** Bagno padronale: sanitari sospesi Ceramica Flaminia, rubinetteria Isy di Zucchetti, con finitura cromata.

**2** Rivestimenti in piastrella di ceramica di diversi formati e finiture opaco e bocciardato di Rex Ceramiche Artistiche, vasca Kos modello grande free standing. Arredi Antonio Lupi laccati bianco opaco con piano lavello in corian. Scaldasalviette Montecarlo di Tubes, finitura cromata.

**3** Doccia con piatto a filo pavimento di Megius, modello Rasodoccia, rubinetteria per doccia Fantini con finitura cromata. Soffione doccia con getto a cascata incassato e controsoffitto di Viabizzuno.

DESCRIZIONE OPERE	COSTO
Demolizioni e strutture	€ 36.800
Opere edili	€ 109.000
Camino	€ 4.800
Impianti idraulici e meccanici	€ 58.000
Arredi e piantumazione terrazzo	€ 17.000
Porte interne	€ 14.700
Impianti di condizionamento	€ 28.000
Impianti elettrici e corpi illuminanti	€ 46.500
Opere da marmista	€ 14.000
Serramenti e opere in ferro e vetro	€ 9.500
Pavimenti parquet wengè e terrazzo	€ 34.000
Rivestimenti e pavimenti ceramica	€ 15.400
Imbiancature e verniciature	€ 5.200
Scale	€ 28.000
Arredi	€ 104.000
<b>Totale</b>	<b>€ 524.900</b>



gni, radiatori e un impianto di climatizzazione ad aria calda e fredda con canalizzazione a controsoffitto e split a parete nel resto dell'appartamento.

Un'architettura d'interni quindi che cerca di sfruttare le qualità naturali dello spazio, il cui risultato finale è

un'architettura minimalista.

Per l'arredamento sono stati scelti, pur nel minimalismo progettuale, pezzi di aziende importanti, con preferenza del total white e di materiali tecnologici di alta affidabilità soprattutto in cucina e nell'ambiente bagno.